

ESG Data Book 2025

Version 1 : 2025年 9月30日

Version 1.1 : 2025年12月23日



三和ホールディングス株式会社
SANWA HOLDINGS CORPORATION

目次 CONTENTS

			頁 Page
三和グループの サステナビリティ Our Sustainability	私たちの使命	Our Mission	03
	サステナビリティの考え方	Basic Approach to Sustainability	03
	サステナビリティ推進体制	Promotion Framework	04
	ESGマテリアリティ	ESG Materiality (Material Issues)	05
	ESGマテリアリティとKPI	ESG Materiality (Material Issues) and KPIs	06
	外部からの評価	Outside Evaluations	08
環境 Environmental	方針/目標	Policy/Target	09
	CO ₂ 排出量	CO ₂ emissions	10
	エネルギー消費量	Energy consumption	12
	水使用量	Water use	13
	資源/廃棄物	Resources /Waste	14
	ISO14001/環境法令違反	ISO 14001/Environmental law violations	15
社会 Social	方針/目標	Policy/Target	16
	従業員	Employees	17
	採用	Recruitment	20
	人材育成	Human capital development	21
	労働安全衛生	Health and Safety	22
	品質管理	Quality control	23
	地域貢献/社会貢献	Regional contribution/Social contribution	23
ガバナンス Governance	方針/目標	Policy/Target	24
	コーポレートガバナンス体制	Corporate Governance Structure	25
	取締役報酬	Compensation of Directors	26
	コンプライアンス/ステークホルダーダイアログ	Compliance/Stakeholder Dialogue	27
	腐敗防止	Anti-corruption	28
	人権の尊重	Respect for human rights	28
	税の透明性	Tax Transparency	28

私たちの使命

三和ホールディングスを持株会社とする三和グループは、「安全、安心、快適を提供することにより社会に貢献します」を使命としています。

■ 経営理念

- 一、お客さま全てが満足する商品、サービスを提供します
- 一、世界の各地域で評価されるグローバルな企業グループとなります
- 一、個人の創造力を結集してチームワークにより、企業価値を高めます

サステナビリティの考え方

三和グループは、サステナビリティやSDGsという言葉が浸透する以前より、シャッターやドア、間仕切などの商品やサービスを通じて、安全・安心・快適な日々の暮らしを支え続けてきました。

当初は防犯上の目的で普及の進んだシャッターは、次第に防火・防煙といった火災への対応や耐震性能が求められるようになり、最近では集中豪雨への対応としての防水性能や、大型化する台風への対策としての耐風性能が求められるようになってきています。また、感染症対策として、私たちの自動ドアや間仕切が貢献できる場面も拡大しています。

持続可能でレジリエントな社会の構築に私たちの“ものづくり”が貢献できる領域は広く、当社グループのシャッター、ドア、間仕切などの“防ぎ、守り、区切る”確かな技術と品質で、社会課題の解決に努め、企業価値を持続的に向上させていきます。

Our Mission

The Sanwa Group, Sanwa Holdings Corporation as the holding company, is committed to offering products and services that provide safety, security and convenience to further contribute to the prosperity of society.

Our Values

- To deliver products and services to satisfy all customers.
- To become a true global player and be highly valued in each market in the world.
- To bring together the creativity of each individual in a team environment for the enhancement of corporate value.

Basic Approach to Sustainability

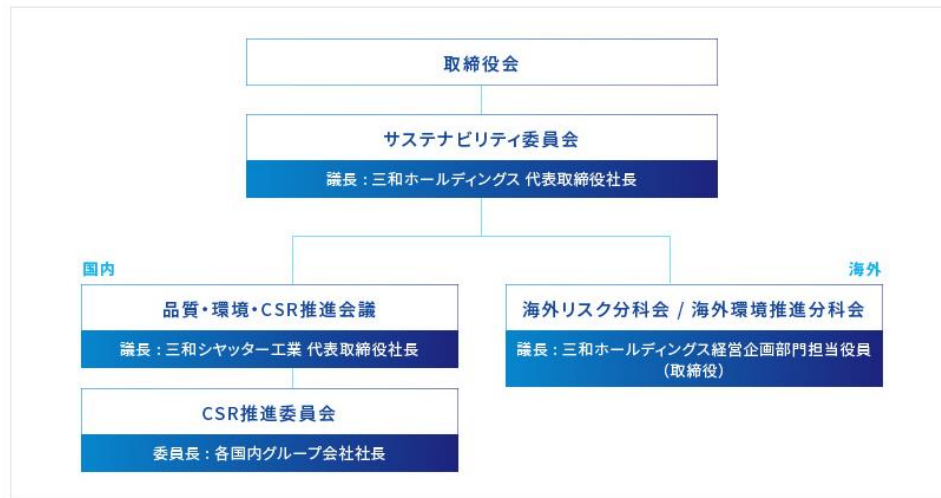
The Sanwa Group has been supporting safety, security, and convenience in people's daily lives through shutters, doors, partitions, and other products and services since before the words sustainability and SDGs came into widespread use.

Originally, shutters were designed to prevent crime, but over time, the requirements have come to include fireproofing and smokeproofing as well as antiseismic intensity. Newer requirements include waterproofing for torrential rains and wind resistance for increasingly intense typhoons. Additionally, our automatic doors and partitions can contribute as a measure to prevent the spread of infectious disease in an increasingly wide range of applications.

There is a wide range of areas where our manufacturing can contribute to building a sustainable and resilient society. Our Group's products, including shutters, doors, and partitions, are designed to prevent, protect, and separate. We will strive to solve social issues through our technology and quality while sustainably improving our corporate value.

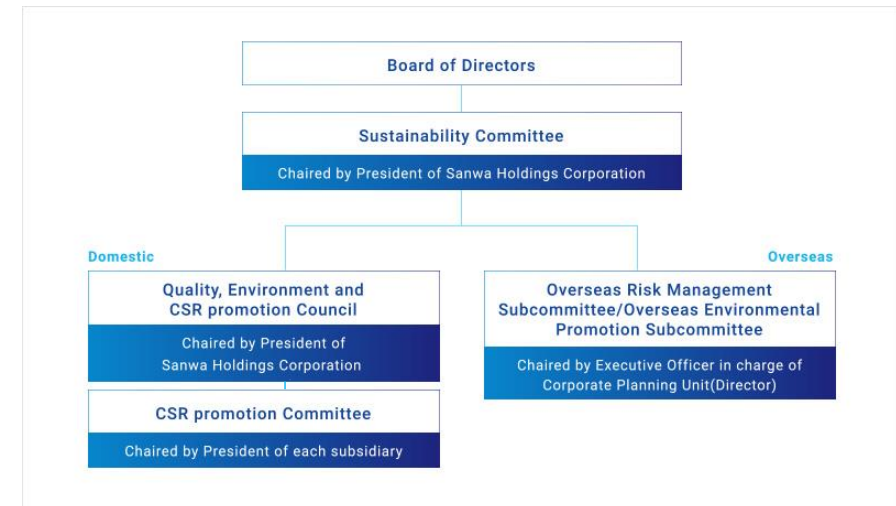
サステナビリティ推進体制

より機動的かつスピーディーにサステナビリティに関連する取り組みを推進することを目的に、三和ホールディングス代表取締役社長を議長とする「サステナビリティ委員会」を設置しました。



Promotion Framework

We established the Sustainability Committee chaired by the Representative Director and President of Sanwa Holdings Corporation for more agile and speedy initiatives related to sustainability.



Contents

Our Sustainability

Environmental

Social

Governance

ESGマテリアリティ

三和グループは、サステナビリティの重要性が高まる中、企業価値向上につながる取り組みをさらに推進するため、「ものづくり」「環境」「人」とそれを支える「グループの経営基盤」から構成される11個のESGマテリアリティを定めています。

■ 特定のプロセス

STEP1 ESG課題の抽出

サステナビリティに関する国際的枠組み、外部イニシアティブ、ガイドライン等を総合的に勘案し、ESG課題を抽出。

STEP2 重要度の2軸評価

ESG課題に対し、FTSE・MSCI・SASB等の調査機関の評価ウェイト等を踏まえて、縦軸に「ステークホルダーにとっての重要度」を評価。横軸に、経営者レビューを経て「当社グループにとっての重要度」を評価し、マテリアリティマップを作成。

STEP3 ESGマテリアリティの特定

マテリアリティマップから導き出された要素に、事業活動を支え成長を牽引する“人”に関する要素を加え、11個のESGマテリアリティを特定し、3つのテーマとグループの経営基盤に整理。

STEP4 目標（KPI）の設定・実績開示

各マテリアリティに紐づく中長期的に成し遂げたい目標（KPI）を設定し、施策を推進。

■ ESGマテリアリティ

ものづくり～事業を通じた社会課題の解決～

- ・商品、サービスを通じた気候変動・防災への貢献
- ・品質の確保・向上

環境～持続可能な地球環境の実現～

- ・脱炭素社会へ向けた取り組み
- ・水資源の保全
- ・廃棄物の削減

人～働きやすさとやりがいの追求～

- ・人材育成
- ・ダイバーシティの推進
- ・安全と健康

グループの経営基盤

- ・コーポレート・ガバナンス
- ・人権の尊重
- ・コンプライアンス

ESG Materiality (Material Issues)

Amid growing awareness of the importance of sustainability, the Sanwa Group has defined 11 ESG materialities consisting of “manufacturing,” “environment,” “people,” and the “group’s management foundation” that supports them, in order to further promote initiatives that will enhance corporate value.

■ Identification Process

STEP1 Identify ESG Issues

ESG issues are identified based on a comprehensive consideration of international frameworks, external initiatives, and guidelines related to sustainability.

STEP2 Perform a 2-axis Evaluation of Importance

The importance of ESG issues to stakeholders is plotted on the vertical axis, based on weights assigned by research organizations such as the FTSE, MSCI and SASB. The importance to the Group is plotted on the horizontal axis following a management review. A materiality map is created based on these results.

STEP3 Identification of ESG Materiality

We identified 11 ESG Material Issues by adding elements related to people who support business activities and drive growth, to the elements derived from the materiality map. We organized them into three themes and the Group’s management.

STEP4 Setting Targets (KPIs) / Disclosure of results

We set medium- to long-term goals (KPIs) linked to each materiality and promote measures to achieve them.

■ ESG Materiality(Material Issues)

Manufacturing -Solve Social Issues Through Our Business-

- ・ Mitigate/adapt to climate change, prevent disaster loss through products and services
- ・ Quality Assurance and Enhancement

Environment -Achieve Environmental Sustainability-

- ・ Initiatives Towards a Decarbonized Society
- ・ Water Resources Conservation
- ・ Waste Reduction

People -Create a Pleasant and Rewarding Work Environment-

- ・ Human Capital Development
- ・ Promotion of Diversity
- ・ Health and Safety

Management Foundation

- ・ Corporate Governance
- ・ Respect for Human Rights
- ・ Compliance

Contents

Our Sustainability

Environmental

Social

Governance

ESGマテリアリティとKPI

ESG Materiality (Material Issues) and KPIs

ESGマテリアリティ ESG Materiality	項目 Item	2024年度実績 FY2024 results	中期経営計画2027KPI Medium-Term Management Plan 2027 KPI	対象範囲 Boundary	貢献するSDGs SDGs addressed
ものづくり～事業を通じた社会課題の解決～ Manufacturing -Solve Social Issues Through Our Business-					
商品、サービスを通じた 気候変動・防災への貢献 Mitigate/adapt to climate change, prepare for disaster loss through products and services	気候変動の緩和に貢献する商品売上高 Sales of climate mitigation product	1,062億円 106.2 billion yen	1,120億円(2027年度) 112.0 billion yen(FY2027)	連結 Consolidated	  
	気候変動の適応に貢献する商品売上高 Sales of climate adaption product	261億円 26.1 billion yen	280億円(2027年度) 28.0 billion yen(FY2027)		
	防災に貢献する商品売上高 Sales of disaster preparedness product	811億円 81.1 billion yen	900億円(2027年度) 90.0 billion yen(FY2027)		
	メンテナンス・サービス事業売上高 Sales of maintenance/services business	882億円 88.2 billion yen	1,020億円(2027年度) 102.0 billion yen(FY2027)		
品質の確保・向上 Quality Assurance and Enhancement	各社の品質方針に沿った品質目標の達成 Achieve quality target accordingly	_____			
環境～持続可能な地球環境の実現～ Environment -Achieve Environmental Sustainability-					
脱炭素社会へ向けた取り組み Initiatives Towards a Decarbonized Society	CO ₂ 排出量(Scope1+2)の削減 CO ₂ emissions(Scope1+2) reduction	FY2019比▲13.2% 13.2% reduction from FY2019	FY2019比20%削減(2027年度) 20% reduction from FY2019 (by FY2027) FY2019比30%削減(2030年度) 30% reduction from FY2019 (by FY2030)	三和シャッター 工業 Sanwa Shutter Corporation	 
水資源の保全 Water Resources Conservation	水使用量原単位(工場・事務所)の削減 Water usage intensity reduction (at factories and offices)	FY2020比▲27.0% 27.0% reduction from FY2020	FY2020比30%削減(2030年度) 30% reduction from FY2020 (by FY2030)		
廃棄物の削減 Waste Reduction	廃棄物排出量原単位(工場・事務所)の削減 Waste intensity reduction (at factories and offices)	FY2020比▲57.3% 57.3% reduction from FY2020	FY2020比60%削減(2030年度) 60% reduction from FY2020 (by FY2030)		

Contents

Our Sustainability

Environmental

Social

Governance

ESGマテリアリティ ESG Materiality	項目 Item	2024年度実績 FY2024 results	中期経営計画2027KPI Medium-Term Management Plan 2027 KPI	対象範囲 Boundary	貢献するSDGs SDGs addressed
人 ～働きやすさとやりがいの追求～ People -Create a Pleasant and Rewarding Work Environment-					
人材育成 Human Capital Development	1人あたり年間研修時間 Annual training hours per employee	32.89時間 32.89 hours	38時間(2027年度) 38 hours(FY2027)	三和シャッター工業 Sanwa Shutter Corporation	
	デジタル教育(基礎編)受講率 Digital training (fundamentals) participation rate	新規設定KPI New KPI	90%(2027年度) 90%(FY2027)		
	デジタル教育(応用編)受講者数 Digital training (application) participants	新規設定KPI New KPI	70人(2027年度) 70 person(FY2027)		
ダイバーシティの推進 Promotion of Diversity	女性従業員比率 Female employees rate	20.9%	25%以上(2030年度) 25% or higher(FY2030)	連結 Consolidated	 5 ジェンダー平等を 実現しよう  8 働きがいも 経済成長も
	新卒女性採用比率 Female new graduate hires rate	13.3%	15%以上(2030年度) 15% or higher(FY2030)	三和シャッター工業 Sanwa Shutter Corporation	
	女性管理職比率 Female managerial employees rate	31.1%	30%以上(毎年) 30% or higher(Every year)	三和シャッター工業 Sanwa Shutter Corporation	
	男性育児休業取得率 Male employees childcare leave rate	15.9%	20%以上(2030年度) 20% or higher(FY2030)	連結 Consolidated	
安全と健康 Health and Safety	肥満率(BMI25以上) Overweight rate(BMI 25 and above)	34.5%	70%以上(2027年度) 70% or higher(FY2027)	国内グループ Group Companies in Japan	
	喫煙率 Smoking rate	35.5%	100%(2030年度) 100%(FY2030)		
	ハイリスク者受診率 Rate of high-risk persons undergoing screening	28.6%	25%(2030年度) 25%(FY2030)	三和シャッター工業 Sanwa Shutter Corporation	
	有給休暇取得率 Rate of taking annual paid leaves	60.0%	100%(2030年度) 100%(FY2030)		
グループの経営基盤 Management Foundation					
コーポレート・ガバナンス Corporate Governance	取締役会の多様性確保 Ensure board diversity	指名報酬委員会の委員長を社外取締役役に変更 Changed Chairperson position of the Nomination & Compensation Committee to be occupied by an Outside Director	ボードダイバーシティへの対応(2027年度) Supporting board diversity (FY2027)	三和ホールディングス Sanwa Holdings Corporation	 10 人や国の不平等を なくそう
	ステークホルダーダイアログ実施回数 Stakeholder dialogue events	340回 340 times	350回(2027年度) 350 times(FY2027)		
人権の尊重 Respect for human rights	人権リスクの特定、除去、防止 Identification, elimination, and prevention of human rights risks	人権デュー・デリジェンスの実施 Conducted human rights due diligence	人権デュー・デリジェンスの継続実施と改善(2027年度) Implementation and improvement of human rights due diligence (FY2027)	国内/アジア Japan/Asia	 16 平和と公正を すべての人に
コンプライアンス Compliance	コンプライアンス研修受講者数 Number of participants in compliance training	7,807名 7,807 person	8,000名 8,000 person(FY2027)	国内グループ Group Companies in Japan	 17 パートナーシップで 目標を達成しよう
	コンプライアンス研修受講率 Participation rate in compliance training	99%	100%(2027年度) 100%(FY2027)		

外部からの評価

Outside Evaluations

三和グループのESGへの取り組みや情報開示の姿勢が社外から評価され、国内外のESGインデックスの組み入れや様々な賞を受けるなどの評価を受けています（2025年9月現在）。

The Sanwa Group's sustainability initiatives and disclosure level are evaluated by external parties and are recognized with inclusion in domestic and international ESG indexes and receipt of various award(As of Sep.2025).

ESGインデックスへの選定 ESG Index Inclusion

FTSE4Good Index Series



FTSE4Good

FTSE Blossom Japan Index



FTSE Blossom Japan

FTSE Blossom Japan Sector Relative Index



FTSE Blossom Japan Sector Relative Index

MSCI 日本株ESGセレクト・リーダーズ指数
MSCI Nihonkabu ESG Select Leaders Index

2025 CONSTITUENT MSCI日本株
ESGセレクト・リーダーズ指数

S&P/JPXカーボン・エフィシエント指数
S&P/JPX Carbon Efficient Index



SOMPOサステナビリティ・インデックス
SOMPO Sustainability Index



Sompo Sustainability Index

主な受賞・評価 Major Awards and Recognition

CDP2025気候変動「Aリスト」

CDP 2025 Climate Change "A List"



2025年度日経サステナブル総合調査SDGs経営編 ★3

2025 Nikkei Sustainable Comprehensive Survey SDGs Management Edition 3 stars



ブロードバンドセキュリティ Gomez IRサイトランキング2025 優秀企業「金賞」

Gomez IR Site Ranking of 2025 by BroadBand Security, Inc. "Gold" Award



日興アイ・アール 2025年度全上場企業ホームページ充実度ランキング 総合部門・業種別部門「最優秀賞」

All Japanese Listed Companies' Website Ranking of 2025 by Nikko Investor Relations Co., Ltd. "AAA" rating



大和インベスター・リレーションズ 2025年インターネットIR表彰「優良賞」

Internet IR Award 2025 by Daiwa Investor Relations Co. Ltd. "Commendation" Award



健康経営優良法人2025（大規模法人部門）

2025 Outstanding Organizations of KENKO Investment for Health (Large Enterprise Category)



三和ホールディングス株式会社によるMSCI ESG Research LLCまたはその関連会社(MSCI)のデータの使用、およびMSCIのロゴ、商標、サービスマーク、またはインデックス名の使用は、MSCIによる三和ホールディングス株式会社への後援、承認、推奨、または宣伝を意味するものではありません。MSCIのサービスおよびデータはMSCIまたはその情報プロバイダーの所有物であり、「現状のまま」提示されるもので、保証はありません。MSCIの名称およびロゴはMSCIの商標またはサービスマークです。

THE INCLUSION OF Sanwa Holdings Corporation IN ANY MSCI INDEX, AND THE USE OF MSCI LOGOS, TRADEMARKS, SERVICE MARKS OR INDEX NAMES HEREIN, DO NOT CONSTITUTE A SPONSORSHIP, ENDORSEMENT OR PROMOTION OF Sanwa Holdings Corporation BY MSCI OR ANY OF ITS AFFILIATES. THE MSCI INDEXES ARE THE EXCLUSIVE PROPERTY OF MSCI. MSCI AND THE MSCI INDEX NAMES AND LOGOS ARE TRADEMARKS OR SERVICE MARKS OF MSCI OR ITS AFFILIATES.

Contents

Our Sustainability

Environmental

Social

Governance

Policy/Target

CO₂ emissions Data

Energy consumption Data

Water Use Data

Resources /Waste Data

ISO 14001/Environmental
law violations Data

■ 方針/目標 Policy/Target

環境方針 Environmental Policy	有 Yes	三和グループ環境方針 https://www.sanwa-hldgs.co.jp/csr/environment/basic_policy.html Sanwa Group Environmental Policy https://www.sanwa-hldgs.co.jp/english/csr/environment/basic_policy.html
気候変動方針 Policy on Climate Change	有 Yes	三和グループ環境方針 に含む https://www.sanwa-hldgs.co.jp/csr/environment/basic_policy.html Included in the Sanwa Group Environmental Policy https://www.sanwa-hldgs.co.jp/english/csr/environment/basic_policy.html
CO ₂ 排出量削減に関する目標 CO ₂ emissions reduction targets		2027年度目標：CO ₂ 排出量（Scope1+2）2019年度比20%削減（三和シャッター工業） 2030年度目標：CO ₂ 排出量（Scope1+2）2019年度比30%削減（三和シャッター工業） 2050年度目標：事業活動に伴うCO ₂ 排出量実質ゼロを目指す Target for FY2027: Reduce CO ₂ emissions(Scope1+2) by 20% from FY2019 (Sanwa Shutter Corporation) Target for FY2030: Reduce CO ₂ emissions(Scope1+2) by 30% from FY2019 (Sanwa Shutter Corporation) Target for FY2050: Aims for net zero emissions in our business operations
水使用方針 Water Use Policy	有 Yes	三和グループ環境方針 に含む https://www.sanwa-hldgs.co.jp/csr/environment/basic_policy.html Included in the Sanwa Group Environmental Policy https://www.sanwa-hldgs.co.jp/english/csr/environment/basic_policy.html
水削減に関する目標 Water reduction target		2030年度目標：水使用量原単位2020年度比30%削減（三和シャッター工業） Target for FY2030: Reduce water usage intensity by 30% from FY2020 (Sanwa Shutter Corporation)
資源使用方針 Resource Use Policy	有 Yes	三和グループ環境方針 に含む https://www.sanwa-hldgs.co.jp/csr/environment/basic_policy.html Included in the Sanwa Group Environmental Policy https://www.sanwa-hldgs.co.jp/english/csr/environment/basic_policy.html
廃棄物削減方針 Waste Reduction Policy	有 Yes	三和グループ環境方針 に含む https://www.sanwa-hldgs.co.jp/csr/environment/basic_policy.html Included in the Sanwa Group Environmental Policy https://www.sanwa-hldgs.co.jp/english/csr/environment/basic_policy.html
廃棄物削減に関する目標 Waste reduction target		2030年度目標：廃棄物排出原単位2020年度比60%削減（三和シャッター工業） Target for FY2030: Reduce waste emissions intensity by 60% from FY2020 (Sanwa Shutter Corporation)

Contents

Our Sustainability

Environmental

Social

Governance

Policy/Target

CO₂ emissions Data

Energy consumption Data

Water Use Data

Resources /Waste Data

ISO 14001/Environmental
law violations Data■ CO₂排出量 CO₂ emissions

	範囲 Boundary	単位 Unit	FY2019	FY2020	FY2021	FY2022	FY2023	FY2024
CO ₂ 排出量 (Scope1+Scope2) CO ₂ Emission (Scope1+Scope2)	三和グループ(連結) Sanwa Group (Consolidated)※1	トン t-CO ₂	NA	NA	75,016	78,652	72,178	70,309
Scope1		トン t-CO ₂	NA	NA	35,680	32,860	30,349	31,614
Scope2		トン t-CO ₂	NA	NA	39,336	45,792	41,829	38,695
CO ₂ 排出量 (Scope1+Scope2) CO ₂ Emission (Scope1+Scope2) KPI	三和シャッター工業 Sanwa Shutter Corporation	トン t-CO ₂	23,892	22,917	22,338★	22,307★	22,118★	20,737★
Scope1		トン t-CO ₂	10,941	10,468	10,439★	10,316★	10,051★	10,400★
Scope2		トン t-CO ₂	12,950	12,449	11,899★	11,992★	12,067★	10,337★
売上高原単位 ※2 CO ₂ Emissions intensity per M yen of sales ※2		トン/百万円 t-CO ₂ /M yen	0.114	0.115	0.108	0.100	0.096	0.083

※2021～2024年度の三和シャッター工業CO₂排出量 (Scope1+Scope2) は、一般社団法人日本能率協会サステナビリティセンターによる第三者検証を受けています。
第三者検証の対象となっている数値を★で示しています。

※1：2021年度分はアジア除く連結。2022年度分よりアジア含む三和グループ(連結)。

※2：CO₂排出量 (Scope1+Scope2) /売上高。

Contents

Our Sustainability

Environmental

Social

Governance

Policy/Target

CO₂ emissions Data

Energy consumption Data

Water Use Data

Resources /Waste Data

ISO 14001/Environmental law violations Data

■ CO₂排出量 CO₂ emissions

	範囲 Boundary	単位 Unit	FY2019	FY2020	FY2021	FY2022	FY2023	FY2024
Scope3 ※3	三和シャッター工業 Sanwa Shutter Corporation	トン t-CO ₂	12,385	11,715	11,182	303,511	417,306	434,575
Scope3 カテゴリー1 Scope3 Category 1		トン t-CO ₂	NA	NA	NA	286,045★	261,663★	272,650★
Scope3 カテゴリー2 Scope3 Category 2		トン t-CO ₂	NA	NA	NA	NA	10,158	9,175
Scope3 カテゴリー3 Scope3 Category 3		トン t-CO ₂	NA	NA	NA	4,807★	4,642★	4,677★
Scope3 カテゴリー4 Scope3 Category 4		トン t-CO ₂	12,385	11,715	11,182	12,659	11,954	12,311
Scope3 カテゴリー5 Scope3 Category 5		トン t-CO ₂	NA	NA	NA	NA	2,046	2,156
Scope3 カテゴリー6 Scope3 Category 6		トン t-CO ₂	NA	NA	NA	NA	411	429
Scope3 カテゴリー7 Scope3 Category 7		トン t-CO ₂	NA	NA	NA	NA	1,340	1,396
Scope3 カテゴリー10 Scope3 Category 10		トン t-CO ₂	NA	NA	NA	NA	40,766	43,651
Scope3 カテゴリー11 Scope3 Category 11		トン t-CO ₂	NA	NA	NA	NA	84,328★	88,131★

※2022年度の三和シャッター工業Scope3カテゴリー1および3、2023年度～2024年度の三和シャッター工業Scope3カテゴリー1、3および11は、一般社団法人日本能率協会サステナビリティセンターによる第三者検証を受けています。第三者検証の対象となっている数値を★で示しています。

※3：2019～2021年度はScope3カテゴリー4のみ、2022年度はScope3カテゴリー1、3、4の合計値を開示、2023年度はScope3カテゴリー1、2、3、4、5、6、7、10、11の合計値を開示。

- ・Scope3カテゴリー1（購入した製品・サービス）は、三和シャッター工業の主要原材料である鉄・アルミ・ステンレスの購買重量に、産業技術総合研究所IDEA Ver2.3データベースの排出係数を乗じて算定。
- ・Scope3カテゴリー2（資本財）は、設備投資額に環境省が定める排出係数を乗じて算定。
- ・Scope3カテゴリー3（Scope1,2に含まれない燃料及びエネルギー関連活動）は、Scope1,2で集計したエネルギー使用量に環境省が定める排出係数を乗じて算定。
- ・Scope3カテゴリー4（輸送、配送（上流））は、荷主分の輸送に係るトラックの燃料使用量に環境省が定める排出係数を乗じて算定。
- ・Scope3カテゴリー5（事業から出る廃棄物）は、廃棄物処理金額に環境省が定める排出係数を乗じて算定。
- ・Scope3カテゴリー6（出張）は、従業員数に環境省が定める排出係数を乗じて算定。
- ・Scope3カテゴリー7（雇用者の通勤）は、勤務地別従業員数・勤務日数に環境省が定める排出係数を乗じて算定。
- ・Scope3カテゴリー10（販売した製品の加工）は、製品取付委託金額に環境省が定める排出係数を乗じて算定。
- ・Scope3カテゴリー11（販売した製品の使用）は、対象年度に販売した電力を使用する製品の生涯電力消費量に環境省が定める電気事業者別排出係数・代替値を乗じて算定。

Contents

Our Sustainability

Environmental

Social

Governance

Policy/Target

CO₂ emissions Data

Energy consumption Data

Water Use Data

Resources /Waste Data

ISO 14001/Environmental
law violations Data

■ エネルギー消費量 Energy consumption

	範囲 Boundary	単位 Unit	FY2019	FY2020	FY2021	FY2022	FY2023	FY2024
エネルギー消費量（原油換算） Energy Consumption (Crude Oil equivalent)	三和シャッター工業 Sanwa Shutter Corporation	㎏	8,787	8,865	8,825	9,434	8,085	8,202
事業所 Office		㎏	2,102	2,150	2,101	2,066	1,843	1,929
延床面積原単位 Energy Consumption intensity per m ² of floor space		目標(㎏/㎡) Target(㎏/㎡)	0.0239	0.0237	0.0235	0.0233	0.0231	0.0228
		実績(㎏/㎡) Result(㎏/㎡)	0.0232	0.0238	0.0234	0.0224	0.0196	0.0204
工場 Factory		㎏	6,685	6,687	6,724	7,368	6,242	6,273
出荷金額原単位 Energy Consumption intensity per M yen of product shipped		目標(㎏/百万円) Target(㎏/100,000 Yen)	0.1158	0.1146	0.1180	0.1168	0.1156	0.1144
		実績(㎏/百万円) Result(㎏/100,000 Yen)	0.1131	0.1192	0.1119	0.1072	0.0945	0.0906

Contents

Our Sustainability

Environmental

Social

Governance

Policy/Target

CO₂ emissions Data

Energy consumption Data

Water Use Data

Resources /Waste Data

ISO 14001/Environmental
law violations Data

■ 水使用 Water use

	範囲 Boundary	単位 Unit	FY2019	FY2020	FY2021	FY2022	FY2023	FY2024
水使用量 Water Used	三和シャッター工業 Sanwa Shutter Corporation	千m ³ thousand m ³	NA	122	117	128	120	111
水使用量原単位 Water Usage intensity		m ³ /百万円 m ³ /M Yen	NA	0.61	0.57	0.57	0.52	0.45
工場取水量 Water intake	三和シャッター工業 (工場) Sanwa Shutter Corporation(Factory)	千m ³ thousand m ³	84	88	82	96	89	81
上水 Potable water		千m ³ thousand m ³	29	40	36	37	33	36
工業用水 Industrial water		千m ³ thousand m ³	55	47	46	59	56	45
工場排水量 ※4 Water discharge ※4		千m ³ thousand m ³	38	39	58	48	49	51
公共用水域 Public water area		千m ³ thousand m ³	37	38	56	47	47	49
下水道 Sewerage		千m ³ thousand m ³	1	1	2	1	2	2
生産拠点における水ストレス地域 ※5の割合 Rate of Production Sites by Water-stressed ※5の割合	三和グループ連結 Sanwa Group (Consolidated)	%	6.7	6.3	14.1	14.1	14.3	18.6
水ストレス地域の取水量 Amount of water intake in Water-stressed sites		千m ³ thousand m ³	41.8	34.5	16.0	24.0	22.3	38.5

※4：一部推計。

※5：世界水資源研究所（WRI）のAQUEDUCTデータベース上で「Extremely High」「High」と表示される地域の割合。

Contents	Our Sustainability	Environmental	Social	Governance
Policy/Target	CO ₂ emissions Data	Energy consumption Data	Water Use Data	Resources /Waste Data
				ISO 14001/Environmental law violations Data

■ 資源/廃棄物 Resources /Waste

	範囲 Boundary	単位 Unit	FY2019	FY2020	FY2021	FY2022	FY2023	FY2024	
原材料使用量 ※6 Raw materials used ※6	三和グループ(連結) Sanwa Group (Consolidated)	トン Tons	254,079	260,899	260,173	254,774	251,062	238,707	
金属原料 Metal raw materials		トン Tons	231,684	236,580	244,613	240,716	239,358	227,568	
樹脂原料・その他 Coating,Urethane,FRP,others		トン Tons	22,394	24,319	15,560	14,058	11,704	11,139	
第1種指定化学物質取扱量 Class 1D Designated Chemical substance	三和シャッター工業(工場) Sanwa Shutter Corporation(Factory)	トン Tons	504	509	516	584	520	551	
廃棄物排出量 Waste Emissions	三和シャッター工業 Sanwa Shutter Corporation	トン Tons	6,637	6,944	6,408	5,738	4,661	3,693	
廃棄物排出量原単位 Waste Emissions intensity		KPI	kg/百万円 kg/M yen	NA	34.81	31.10	25.73	20.18	14.87
事業所 ※7 Office ※7		トン Tons	4,576	4,798	4,426	3,868	2,853	1,854	
売上高原単位 Waste Emissions intensity per M yen of sales		目標(kg/百万円) Target(kg/M yen)	23.23	22.99	23.82	23.58	23.34	23.10	
		実績(kg/百万円) Result(kg/M yen)	21.75	24.06	21.48	17.34	12.35	7.46	
工場 Factory		トン Tons	2,061	2,145	1,982	1,870	1,808	1,839	
出荷金額原単位 Waste Emissions intensity per M yen of product shipped		目標(kg/百万円) Target(kg/M yen)	35.5	35.14	37.86	37.48	37.10	36.72	
	実績(kg/百万円) Result(kg/M yen)	34.85	38.25	32.99	27.21	27.36	27.11		
うち有害廃棄物 ※8 Hazardous waste ※8	トン Tons	70.6	73.8	93.8	101.5	39.8	32.2		
リサイクル量 Volume of recycled	三和シャッター工業(工場) Sanwa Shutter Corporation(Factory)	トン Tons	11,142	11,208	10,558	11,505	11,194	12,153	
SOx排出量 ※9 Sox Emissions ※9	三和シャッター工業(太田ドア工場) Sanwa Shutter Corp.(Ota Door Factory)	トン Tons	0.02	0.03	NA	NA	NA	NA	

※6：2021年度分より三和グループ連結分を開示。

※7：産業廃棄物のみ。

※8：有害廃棄物＝特別管理産業廃棄物。

※9：太田ドア工場のボイラー2台分。

Contents

Our Sustainability

Environmental

Social

Governance

Policy/Target

CO₂ emissions Data

Energy consumption Data

Water Use Data

Resources /Waste Data

ISO 14001/Environmental
law violations Data

■ ISO14001/環境法令違反 ISO 14001/Environmental law violations

	範囲 Boundary	単位 Unit	FY2019	FY2020	FY2021	FY2022	FY2023	FY2024
ISO14001取得割合 ISO14001 Certificated rate	三和シャッター工業(工場) Sanwa Shutter Corporation(Factory)	%	100	100	100	100	100	100
環境法令違反件数（環境・水）※10 No. of environmental law violations (incl.water) ※10	三和グループ連結 Sanwa Group (Consolidated)	件 Issues	0	0	0	0	0	0
環境法令違反罰金額 ※10 Total Cost of Environmental Fines and Penalties ※10		百万円 Millions of Yen	0	0	0	0	0	0

※10：罰金100万円以上などの重大な違反をカウント。

Contents		Our Sustainability		Environmental	Social	Governance	
Policy/Target		Employees Data	Recruitment Data	Human Capital Development Data	Health and Safety Data	Regional Contribution Social Contribution	Quality Control Data

■ 方針/目標 Policy/Target

<p>ダイバーシティに関する目標 Diversity targets</p>	<p>2030年度目標：女性従業員比率 25%以上 (三和グループ連結) 2030年度目標：女性従業員比率 15%以上 (三和シャッター工業) 毎年度目標：新卒女性採用比率 30%以上 (三和シャッター工業) 2030年度目標：女性管理職比率 20%以上 (三和グループ連結) 2027年度目標：男性育児休業取得率70%以上 (三和シャッター工業) 2030年度目標：男性育児休業取得率100% (三和シャッター工業)</p> <p>Target for FY2030 : Increase rate of female employees to 25% or higher (Consolidated) Target for FY2030 : Increase rate of female employees to 15% or higher (Sanwa Shutter Corporation) Target for every year : Increase rate of female new graduate hires to 30% or higher (Sanwa Shutter Corporation) Target for FY2030 : Increase rate of female managerial employees to 20% or higher (Consolidated) Target for FY2027 : Increase rate of male employees childcare leave to 70% or higher (Sanwa Shutter Corporation) Target for FY2030 : Increase rate of male employees childcare leave to 100% (Sanwa Shutter Corporation)</p>
<p>人材育成に関する方針 Human Capital Development Policy</p>	<p>有 Yes 三和グループコンプライアンス行動規範に含む“3.人間尊重 (3)人材育成と公正な評価” https://www.sanwa-hldgs.co.jp/csr/governance/pdf/compliance_full.pdf Included in the Sanwa Group Compliance Code of Conduct “3.Respect for Human Dignity (3)Training of Personnel and Fair Evaluation” https://www.sanwa-hldgs.co.jp/english/csr/governance/pdf/compliance_full.pdf</p>
<p>人材育成に関する目標 Human Capital Development Targets</p>	<p>2027年度目標：1人あたり年間研修時間38時間 (三和シャッター工業) 2027年度目標：デジタル教育基礎編受講率90%以上 (三和シャッター工業) 2027年度目標：デジタル教育応用編受講者数70名以上 (三和シャッター工業)</p> <p>Target for FY2027 : Increase rate of annual training hours per employee to 38 hours (Sanwa Shutter Corporation) Target for FY2027 : Increase rate of digital training (fundamentals) participation to 90% or higher (Sanwa Shutter Corporation) Target for FY2027 : Increase rate of digital training (application) participants to 70 persons (Sanwa Shutter Corporation)</p>
<p>安全と健康に関する方針 Health & Safety Policy</p>	<p>有 Yes 三和グループコンプライアンス行動規範に含む“3.人間尊重 (2)健康的で安全な職場環境” https://www.sanwa-hldgs.co.jp/csr/governance/pdf/compliance_full.pdf Included in Sanwa Group Compliance Code of Conduct “3.Respect for Human Dignity (2)Safe and Healthy Work Environment” https://www.sanwa-hldgs.co.jp/english/csr/governance/pdf/compliance_full.pdf</p>
<p>安全と健康に関する目標 Health & Safety Targets</p>	<p>2030年度目標：肥満率 (BMI25以上) 30% (国内グループ) 2030年度目標：喫煙率 25% (国内グループ) 2030年度目標：ハイリスク者受診率 100% (三和シャッター工業) 2027年度目標：有給休暇取得率 70% (三和シャッター工業)</p> <p>Target for FY2030 : Improve rate of overweight(BMI 25 and above) employees to 30% (Group Companies in Japan) Target for FY2030 : Increase rate of employees who smoke to 25% (Group Companies in Japan) Target for FY2030 : Increase rate of high-risk persons undergoing screening to 100% (Sanwa Shutter Corporation) Target for FY2027 : Increase rate of taking annual paid leaves to 70% (Sanwa Shutter Corporation)</p>

Contents		Our Sustainability		Environmental		Social		Governance					
Policy/Target		Employees Data		Recruitment Data		Human Capital Development Data		Health and Safety Data		Quality Control Data		Regional Contribution Social Contribution	

■ 従業員 Employees

		範囲 Boundary	単位 Unit	FY2019	FY2020	FY2021	FY2022	FY2023	FY2024
連結従業員数 No. of employees (consolidated)		三和グループ(連結) Sanwa Group (Consolidated)	人 Persons	11,474	11,540	12,785	12,773	12,930	13,116
地域別	日本 Japan		人 Persons	4,127	4,190	4,274	4,300	4,432	4,553
	米国 (ODC) USA (ODC)		人 Persons	3,676	3,744	4,821	4,797	4,658	4,789
	欧州 (Novoferm) Europe (Novoferm Group)		人 Persons	3,147	3,092	3,215	3,247	3,204	3,149
	アジア Asia		人 Persons	524	514	475	429	636	625
女性従業員比率 Rate of female employees(consolidated)		三和シャッター工業 Sanwa Shutter Corporation	%	16.8	17.9	18.8	19.8	20.7	20.9
			%	NA	NA	NA	NA	NA	13.3
女性管理職比率 Rate of female managerial employees(consolidated)		三和グループ(連結) Sanwa Group (Consolidated)	%	10.8	11.2	13.7	13.9	15.5	15.9
障がい者雇用率 Rate of employees with disabilities(consolidated)			%	3.6	3.5	3.6	2.8	2.9	3.1
離職率 ※1 Full-time staff turnover rate (consolidated) ※1			%	NA	9.4	14.7	13.5	10.8	9.6
非正社員比率 Rate of temporary staff in the workforce (consolidated)			%	13.0	13.0	12.6	13.5	14.2	13.8
			%						

※1：早期退職者は含み、定年退職者は含まない自己都合によるもの。

Contents

Our Sustainability

Environmental

Social

Governance

Policy/Target

Employees Data

Recruitment Data

Human Capital
Development DataHealth and
Safety Data

Quality Control Data

Regional Contribution
Social Contribution

■ 従業員 Employees

	範囲 Boundary	単位 Unit	FY2019	FY2020	FY2021	FY2022	FY2023	FY2024
従業員数 No. of employees	三和シャッター工業 Sanwa Shutter Corporation	人 Persons	2,939	3,010	3,054	3,057	3,151	3,290
男性 Of which, Male		人 Persons	2,705	2,743	2,751	2,725	2,777	2,858
女性 Of which, Female		人 Persons	234	267	303	332	374	432
平均年齢 Average age		歳 Years old	41.8	41.1	41.1	41.1	40.1	40.0
勤続年数 Average tenure		年 Years	16.2	16.0	16.0	15.8	14.8	13.6
平均年間給与 Average annual salary		万円 Ten thousand of Yen	713	697	701	704	711	725
有給休暇取得日数 ※2 Average of taking annual paid leaves ※2		日 Days	8.1	7.7	8.5	9.1	9.6	9.6
有給休暇取得率 Rate of taking annual paid leaves		%	45.5	43.1	47.7	50.6	54.2	55.5
年間休日数 No. of annual holidays		日 Days	129	126	127	125	126	125
離職率 ※1 Full-time staff turnover rate ※1		%	3.2	2.0	3.0	3.2	3.5	3.0
育児短時間勤務利用者数 No. of employees shortened working hours for Childcare		人 Persons	11	22	26	30	35	36
育児休業取得者数 No. of employees taking Childcare leave		人 Persons	31	20	21	34	41	57
育児休業復職率 Return rate of employees from Childcare leave		%	89.9	90.0	100	100	97.6	98.6

※2：年次有給休暇のほか、夏季休日、年末年始休日、特別休暇等あり。

Contents

Our Sustainability

Environmental

Social

Governance

Policy/Target

Employees Data

Recruitment Data

Human Capital
Development DataHealth and
Safety Data

Quality Control Data

Regional Contribution
Social Contribution

■ 従業員 Employees

	範囲 Boundary	単位 Unit	FY2019	FY2020	FY2021	FY2022	FY2023	FY2024
KPI 男性育児休業取得率 Rate of male employees taking Childcare leave	三和シャッター工業 Sanwa Shutter Corporation	%	NA	NA	5.4	17.3	27.3	34.5
	鈴木シャッター Suzuki Shutter Corporation	%	NA	NA	NA	NA	NA	33.3
	三和タジマ Sanwa Tajima Corporation	%	NA	NA	NA	NA	NA	33.3
再雇用制度利用者数 No. of employees using re-employment system	三和シャッター工業 Sanwa Shutter Corporation	人 Persons	65	71	63	79	85	95
中途採用比率 Mid-career recruitment ratio	三和グループ（国内） Group Companies in Japan	%	NA	63.8	58.5	58.8	62.4	67.0
	三和シャッター工業 Sanwa Shutter Corporation	%	61.9	59.6	57.5	54.5	62.3	64.9
男女の賃金差異（全労働者）※3 Gender pay gap※3	三和シャッター工業 Sanwa Shutter Corporation	%	NA	NA	NA	54.0	54.3	55.9
うち正規雇用労働者 Full time worker		%	NA	NA	NA	59.6	60.9	62.2
うち非正規雇用労働者 Part time worker		%	NA	NA	NA	60.0	60.1	60.7
男女の賃金差異（全労働者）※3 Gender pay gap※3	鈴木シャッター Suzuki Shutter Corporation	%	NA	NA	NA	65.9	64.8	67.7
うち正規雇用労働者 Full time worker		%	NA	NA	NA	65.8	64.4	67.2
うち非正規雇用労働者 Part time worker		%	NA	NA	NA	58.9	61.7	66.8
男女の賃金差異（全労働者）※3 Gender pay gap※3	三和タジマ Sanwa Tajima Corporation	%	NA	NA	NA	65.9	64.8	73.2
うち正規雇用労働者 Full time worker		%	NA	NA	NA	65.8	64.4	74.0
うち非正規雇用労働者 Part time worker		%	NA	NA	NA	58.9	61.7	77.2

※3：男女の賃金差異は男性を100とした場合の女性の水準を示す。管理職に占める女性の割合や、勤続年数・時間外労働の差等により差異が生じているが、制度上の差異はない。

Contents		Our Sustainability		Environmental		Social		Governance	
Policy/Target	Employees Data		Recruitment Data	Human Capital Development Data		Health and Safety Data		Quality Control Data	Regional Contribution Social Contribution

採用 Recruitment

		範囲 Boundary	単位 Unit	FY2019	FY2020	FY2021	FY2022	FY2023	FY2024
新卒採用人数 ※翌年度入社 No. of new graduate recruitment		三和シャッター工業 Sanwa Shutter Corporation	人 Persons	90	93	96	120	125	132
男性 Of which, Male			人 Persons	78	75	77	94	91	91
女性 Of which, Female			人 Persons	12	18	19	26	34	41
グローバル採用 Of which, Students from overseas			人 Persons	2	1	1	0	0	1
新卒女性採用比率 No. of new graduate recruitment KPI			%	13.3	19.4	19.8	21.7	27.2	31.1
最終学歴別	大卒（院卒含む） University Graduates (incl.graduate school)		人 Persons	52	52	67	72	72	78
	短大・専門学校・高専卒 Junior College/ Technical College Graduates		人 Persons	2	3	0	15	16	10
	高卒 High School Graduates		人 Persons	36	38	29	33	37	44
大卒新入社員3年後定着率 Retention rate of new University graduates (3 years after employment)			%	93.5	94.3	92.7	86.5	82.7	88.1

Contents		Our Sustainability		Environmental	Social	Governance	
Policy/Target	Employees Data	Recruitment Data	Human Capital Development Data	Health and Safety Data	Quality Control Data	Regional Contribution Social Contribution	

■ 人材育成 Human Capital development

	範囲 Boundary	単位 Unit	FY2019	FY2020	FY2021	FY2022	FY2023	FY2024	
人材開発センター主催研修のべ受講者数 No. of employees participating in training hosted by HR development dept.	三和シャッター工業 Sanwa Shutter Corporation	人 Persons	1,869	837	916	1,182	1,360	1,424	
人材開発センター主催研修受講状況 Training participation performance		人数×時間 Participants×Hours	77,813	77,920	65,395	81,367	106,586	108,204	
一人あたりの年間研修時間 Annual training hours per employee		KPI	時間 Hours	26.48	24.23	21.41	26.62	33.83	32.89
階層別教育研修のべ受講者数 No. of participants of "training by managerial level"		人 Persons	1,748	712	798	944	1,173	1,262	
2、3年目フォロー研修 Follow-up training(2 and 3 years after joined)		人 Persons	98	103	123	108	120	152	
中途採用社員研修 Mid-career new employee's training		人 Persons	168	95	152	171	232	299	
OJTリーダー研修※8 OJT leader training ※8		人 Persons	50	34	32	37	34	37	
目的別教育研修のべ受講者数 No. of participants of "training by subject"		人 Persons	121	125	118	238	187	162	
三和経営塾 Sanwa Management Training School		人 Persons	17	18	14	17	19	17	
ビジネスマナー研修 Business etiquette training		人 Persons	10	-	19	11	19	11	
海外研修(アメリカ)参加者数 Global trainees(USA subsidiary)		人 Persons	2	-	-	-	2	2	
キャリアブラッシュアップ研修※9 Career Enhancement Training ※9		人 Persons	-	-	-	-	24	20	
Eラーニング研修受講者数(英語) No. of E-learning training participants (ENG)		人 Persons	100	-	78	169	107	193	
通信教育講座受講者数 No. of correspondence education's participants	人 Persons	483	720	737	693	713	544		
施工研修センター主催研修のべ受講者数 No. of participants in training hosted by Installation Training Center	人 Persons	1,439	1,401	2,371	2,823	2,350	2,335		
メンテナンス事業推進部主催研修のべ受講者数 No. of participants in training hosted by Maintenance Training Center	人 Persons	736	534	265	395	496	217		

※8：2022年度までメンター研修としてカウント

※9：40歳以上の経験豊富な社員向けのキャリア自律のマインド醸成とブラッシュアップのための研修

Contents		Our Sustainability		Environmental	Social	Governance	
Policy/Target	Employees Data	Recruitment Data	Human Resource Development Data	Health and Safety Data	Quality Control Data	Regional Contribution Social Contribution	

■ 労働安全衛生 Health and Safety

	範囲 Boundary	単位 Unit	FY2019	FY2020	FY2021	FY2022	FY2023	FY2024
労働災害度数率 (直接+間接雇用) ※4 Lost-time injuries frequency rate(Employees+Contractors) ※4	三和グループ(国内・工場) Group Companies in Japan (Factories)	%	0.74	1.33	2.09	1.14	0.00	1.67
	三和シャッター工業(工場) Sanwa Shutter Corporation(Factory)	%	0.73	1.49	2.30	1.31	0.00	2.02
製造業平均 Average of Japanese manufacturing industry	—	%	1.20	1.21	1.31	1.25	1.29	1.30
労働災害強度率(直接+間接雇用) ※5 Lost-time injuries severity rate(Employees+Contractors) ※5	三和グループ(国内・工場) Group Companies in Japan (Factories)	%	0.01	0.03	0.02	0.05	0.00	0.01
	三和シャッター工業(工場) Sanwa Shutter Corporation(Factory)	%	0.01	0.04	0.02	0.07	0.00	0.01
製造業平均 Average of Japanese manufacturing industry	—	%	0.10	0.07	0.06	0.08	0.08	0.06
労働災害死亡者数(直接雇用) Fatalities due to accidents at work (Employees)		人 Persons	0	0	0	0	0	0
労働災害死亡者数(間接雇用) Fatalities due to accidents at work (Contractors)		人 Persons	0	0	0	0	0	0
労働安全衛生研修のべ受講者数 No. of participants in training about health & safety standards	三和シャッター工業(工場) Sanwa Shutter Corporation(Factory)	人 Persons	470	652	407	367	2,053	1,960
新人導入教育 Induction program		人 Persons	248	263	122	113	150	146
安全強化月間周知教育 ※6 Safety enhancement month awareness training ※6		人 Persons	-	-	285	254	1,903	1,814
肥満率(BMI25以上) Overweight rate(BMI 25 and above)	三和グループ(国内) Group Companies in Japan	%	NA	NA	35.7	34.1	34.2	35.5
喫煙率 Smoking rate		%	NA	NA	30.2	29.8	28.5	28.6
ハイリスク者受診率 ※7 Rate of high-risk persons undergoing screening ※7	三和シャッター工業 Sanwa Shutter Corporation	%	NA	NA	NA	NA	75.3	60.0

※4：労働災害度数率…総労働時間100万時間当たりの休業災害死傷者数。災害発生の頻度を表す。
 ※5：労働災害強度率…総労働時間1,000時間当たりの延べ労働損失日数。災害の重さの程度を表す。
 ※6：2022年度まで安全に関する理解度テストとしてカウント。
 ※7：ハイリスク者受診率…検査受診者・治療開始者/生活習慣病の重症化ハイリスク者。

Contents		Our Sustainability		Environmental	Social	Governance	
Policy/Target	Employees Data	Recruitment Data	Human Resource Development Data	Health and Safety Data	Quality Control Data	Regional Contribution Social Contribution	

■ 品質管理 Quality control

	範囲 Boundary	単位 Unit	FY2019	FY2020	FY2021	FY2022	FY2023	FY2024
防火設備検査員有資格者数 ※10 No. of qualified inspectors of fire prevention equipment ※10	三和シャッター工業 Sanwa Shutter Corporation	人 Persons	2,271	2,233	2,191	2,139	2,073	2,005
ISO9001取得割合 ISO9001 Certificated rate	三和シャッター工業(工場) Sanwa Shutter Corporation(Factory)	%	100	100	100	100	100	100

※10：契約施工協力会社を含む

■ 地域貢献/社会貢献 Regional contribution/Social contribution

	範囲 Boundary	単位 Unit	FY2019	FY2020	FY2021	FY2022	FY2023	FY2024
三和グループ社会貢献倶楽部 会員数 No. of employees joining Sanwa Group Social Contribution Club	三和グループ（国内） Group Companies in Japan	人 Persons	1,203	1,192	1,151	1,106	1,099	1,127
三和グループ社会貢献倶楽部 寄付団体数 No. of charitable foundation donated from Sanwa Group Social Contribution Club		団体数 Foundations	9	10	10	12	12	12
三和グループ社会貢献倶楽部 寄付金額 Amount for donation from Sanwa Group Social Contribution Club		百万円 Millions of Yen	5.4	5.4	5.5	5.6	5.7	5.7
ボランティア参加人数 ※11 No. of participants in volunteer activities ※11		人 Persons	1,566	5	5	5	1,176	1,252

※11：地域クリーン活動参加者含む

Contents		Our Sustainability		Environmental		Social		Governance					
Policy/Target		Corporate Governance Structure		Compensation of Directors		Compliance/ Stakeholder Dialogue		Anti-corruption		Respect for Human Rights Data		Tax Transparency Data	

■ 方針/目標 Policy/Target

人権方針 Human Rights Policy	有 Yes	三和グループ人権方針 https://www.sanwa-hldgs.co.jp/assets/pdf/csr/social/human_rights_policy.pdf Sanwa Group Human Rights Policy https://www.sanwa-hldgs.co.jp/assets/pdf/csr/social/human_rights_policy-en.pdf
差別禁止に関する方針 Non-discrimination Policy	有 Yes	三和グループコンプライアンス行動規範に含む“3.人間尊重(1)人権の尊重” https://www.sanwa-hldgs.co.jp/csr/governance/pdf/compliance_full.pdf Included in the Sanwa Group Compliance Code of Conduct “3.Respect for Human Dignity (1)Respect for Human Rights” https://www.sanwa-hldgs.co.jp/english/csr/governance/pdf/compliance_full.pdf
児童労働防止方針 Policy against Child Labor	有 Yes	同上 Same as Above
強制労働防止方針 Policy against Forced Labor	有 Yes	同上 Same as Above
結社の自由の方針 Policy supporting the Right to Freedom of Association	有 Yes	同上 Same as Above
団体交渉権の方針 Policy supporting the Right to Collective Bargaining	有 Yes	同上 Same as Above
コンプライアンス行動規範 Compliance Code of Conduct	有 Yes	三和グループコンプライアンス行動規範 https://www.sanwa-hldgs.co.jp/csr/governance/pdf/compliance_full.pdf Sanwa Group Compliance Code of Conduct https://www.sanwa-hldgs.co.jp/english/csr/governance/pdf/compliance_full.pdf
腐敗防止方針 Anti-Corruption Policy	有 Yes	三和グループコンプライアンス行動規範に含む“2.公正な行動(1)倫理的行動” https://www.sanwa-hldgs.co.jp/csr/governance/pdf/compliance_full.pdf Included in Sanwa Group Compliance Code of Conduct “2.Fair Activities (1)Ethical Activities” https://www.sanwa-hldgs.co.jp/english/csr/governance/pdf/compliance_full.pdf
贈収賄防止方針 Anti-Bribery Guidelines	有 Yes	贈収賄防止に関するガイドライン（要約版） https://www.sanwa-hldgs.co.jp/csr/governance/pdf/guideline_summary.pdf Anti-Bribery Guidelines(summary) https://www.sanwa-hldgs.co.jp/english/csr/governance/business_environment.html
コンプライアンスに関する目標 Compliance objective		2027年度目標：コンプライアンス研修受講者数 8,000人（国内グループ） 2027年度目標：コンプライアンス研修受講率100%（国内グループ） Target for FY2027：Increase compliance training participants to 8000 persons（Group Companies in Japan） Target for FY2027：Increase rate of compliance training participants to 100%（Group Companies in Japan）
ステークホルダーダイアログに関する目標 Stakeholder engagement objective		2027年度目標：ステークホルダーダイアログ実施回数 350回（国内グループ） Target for FY2027：Increase the number of stakeholder dialogue events to 350 times（Group Companies in Japan）

Contents

Our Sustainability

Environmental

Social

Governance

Policy/Target

Corporate Governance
StructureCompensation of
DirectorsCompliance/
Stakeholder Dialogue

Anti-corruption

Respect for Human Rights
Data

Tax Transparency Data

■ コーポレートガバナンス体制 Corporate Governance Structure

	範囲 Boundary	単位 Unit	FY2020	FY2021	FY2022	FY2023	FY2024	FY2025
取締役人数 Directors	三和ホールディングス Sanwa Holdings Corporation	人 Persons	9	9	10	10	9	10
うち社外取締役 Of which, Outside Directors		人 Persons	3	3	4	4	4	5
うち女性 Of which, Female		人 Persons	0	0	1	1	1	1
うち外国籍 Of which, Foreign nationality		人 Persons	0	0	0	0	0	1
取締役会開催回数 No. of times Board of Directors' meetings		回 Times	9	8	8	8	8	-
取締役会出席率 Attendance rate at Board of Directors' meetings		%	100	98.6	100	100	100	-
うち社外取締役出席率 Of which, Outside Directors		%	100	95.8	100	100	100	-
監査等委員人数 Audit & Supervisory Committee members		人 Persons	3	3	3	3	3	4
うち社外取締役 Of which, Outside Directors		人 Persons	2	2	2	2	2	3
うち女性 Of which, Female		人 Persons	0	0	0	0	0	0
監査等委員会開催回数 No. of times Audit & Supervisory Committee meetings		回 Times	9	9	9	10	7	-
監査等委員会出席率 Attendance rate at Audit & Supervisory Committee meetings		%	100	100	100	100	100	-
うち社外取締役出席率 Of which, Outside Directors		%	100	100	100	100	100	-
指名・報酬委員会人数 Nomination & Compensation Committee Members		人 Persons	5	5	5	5	5	5
うち社外取締役 Of which, Outside Directors		人 Persons	3	3	3	3	3	3
うち女性 Of which, Female		人 Persons	0	0	0	0	0	0
指名・報酬委員会開催回数 No. of times Nomination & Compensation Committee meetings	回 Times	1	2	2	2	2	-	
指名・報酬委員会出席率 Attendance rate at Nomination & Compensation Committee meetings	%	100	100	100	100	100	-	
うち社外取締役出席率 Of which, Outside Directors	%	100	100	100	100	100	-	
株主総会議決権行使率 Exercise ratio of voting rights at General Meeting of Shareholders	%	87.97	89.88	90.36	90.05	89.65	87.77	

Contents

Our Sustainability

Environmental

Social

Governance

Policy/Target

Corporate Governance
StructureCompensation of
DirectorsCompliance/
Stakeholder Dialogue

Anti-corruption

Respect for Human Rights
Data

Tax Transparency Data

■ 取締役報酬（2024年度） Compensation of Directors (FY2024)

区分 Classification	報酬額の総額 (百万円) Total Compensation (M yen)	報酬等の種類別の総額（百万円） Classified total compensation (Millions of Yen)			対象となる役員の員数 (名) Number of Officer Eligible (Person)
		基本報酬 Base Compensation	業績連動報酬 Performance-linked Compensation	非金銭報酬等 Non-Monetary Compensation, etc.	
取締役（監査等委員を除く）（社外取締役を除く） Directors(excl. Audit & Supervisory Committee members) (excl. outside directors)	294	120	132	41	4
取締役（監査等委員）（社外取締役を除く） Directors serving as Audit & Supervisory Committee members(excl. outside directors)	37	37	-	-	1
社外取締役（監査等委員を除く） Outside directors(excl. Audit & Supervisory Committee members)	24	24	-	-	2
社外取締役（監査等委員） Outside directors(Audit & Supervisory Committee members)	50	50	-	-	2

Contents

Our Sustainability

Environmental

Social

Governance

Policy/Target

Corporate Governance
StructureCompensation of
DirectorsCompliance/
Stakeholder Dialogue

Anti-corruption

Respect for Human Rights
Data

Tax Transparency Data

■ コンプライアンス /ステークホルダーダイアログ

Compliance /Stakeholder Dialogue

	範囲 Boundary	単位 Unit	FY2019	FY2020	FY2021	FY2022	FY2023	FY2024
内部通報件数 No. of whistleblower issues	三和グループ（連結） Sanwa Group (Consolidated)	件 Issues	88	107	84	81	87	91
		件 Issues	53	58	36	38	39	42
コンプライアンス研修受講者数 No. of participants in compliance training	三和グループ（国内） Group Companies in Japan	人 Persons	592	672	920	818	1,503	7,807
うち独占禁止法研修受講者数 Of which, No. of participants in antitrust law training		人 Persons	187	205	208	202	202	211
コンプライアンス研修受講率 Rate of participants in compliance training		%	NA	NA	NA	NA	NA	99
ステークホルダーダイアログ実施回数 No. of stakeholder dialogue events	三和ホールディングス Sanwa Holdings Corporation	回 Times	235	187	154	192	227	340
機関投資家個別ミーティング One-on-one meetings for institutional investor		回 Times	186	168	146	174	213	264
国内カンファレンスでの個別ミーティング One-on-one meetings in domestic conference		回 Times	0	11	5	12	10	43
個人投資家向け説明会 Briefings for individual investor		回 Times	9	2	1	2	1	3
海外IRでの投資家ミーティング IR overseas roadshows		回 Times	40	5	0	0	1	26
機関投資家向け工場見学会 Factory tours for institutional investors		回 Times	0	0	1	0	1	1
ESGミーティング ESG Briefing for institutional investors		回 Times	0	1	1	2	1	3

Contents		Our Sustainability		Environmental	Social	Governance	
Policy/Target	Corporate Governance Structure	Compensation of Directors	Compliance/ Stakeholder Dialogue	Anti-corruption	Respect for Human Rights Data	Tax Transparency Data	

■ 腐敗防止 Anti-corruption

	範囲 Boundary	単位 Unit	FY2019	FY2020	FY2021	FY2022	FY2023	FY2024
腐敗防止に起因する処分件数 No. of Penalties for Corruption	三和グループ（連結） Sanwa Group (Consolidated)	件 Issues	0	0	0	0	0	0
腐敗防止違反罰金額 Total amount of fines for Corruption		百万円 Millions of Yen	0	0	0	0	0	0

■ 人権の尊重 Respect for human rights

	範囲 Boundary	単位 Unit	FY2019	FY2020	FY2021	FY2022	FY2023	FY2024
人権侵害問題事案数 ※1 Issues related to the infringement of human rights ※1	三和グループ(連結) Sanwa Group(Consolidated)	件 Issues	0	0	0	0	0	0

※1：人権侵害問題に関する重大な事案数をカウント

■ 税の透明性 Tax Transparency

	範囲 Boundary	単位 Unit	FY2019	FY2020	FY2021	FY2022	FY2023	FY2024
法人税等の支払額 Payments of corporation tax	三和グループ(連結) Sanwa Group (Consolidated)	億円 100Millions of Yen	99.52	100.64	114.75	186.15	225.56	210.19
国内 Domestic		億円 100Millions of Yen	72.83	74.11	85.98	91.40	108.11	93.57
国外 Overseas		億円 100Millions of Yen	26.69	26.53	28.77	94.74	117.45	116.61
政治関係への資金提供及びその他の支出 Total amount of political contributions	三和シャッター工業 Sanwa Shutter Corporation	百万円 Millions of Yen	4	2	2	2	2	1